

Einbau 1172B001A00 Verschlussdeckel Set SLS, S 1000 RR 2019-

Fitting 1172B001A00 Cover kit SAS, S 1000 RR 2019-

1. Öffnen sie die Schrauben (5) des SLS Deckels (4). Heben die den Deckel ab und entfernen das Ventil (7)
2. Remove the bolts (5) of sas cover (4). Take off the cover and remove the sas valve. (7)

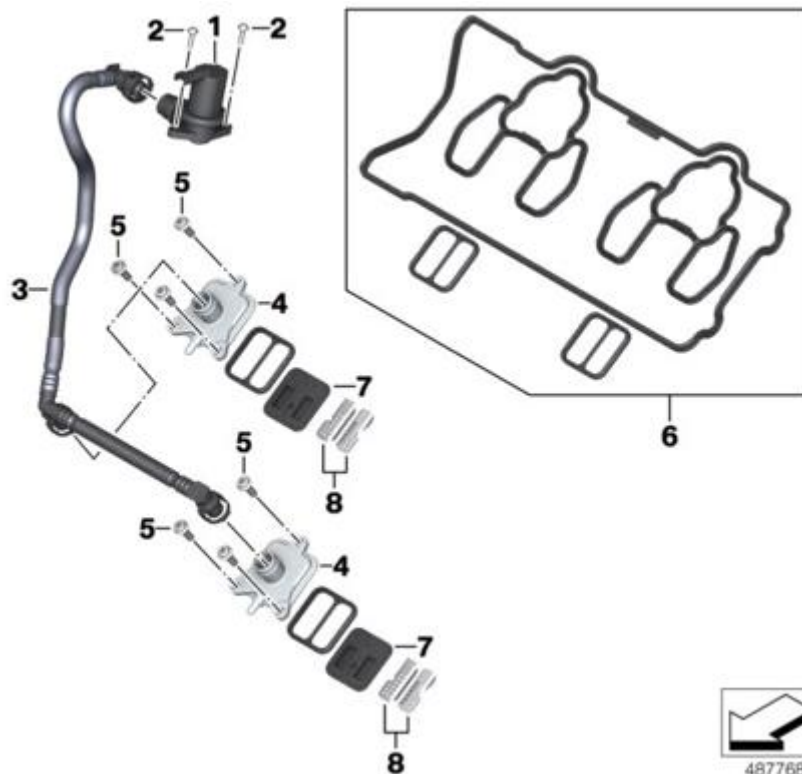


Bild 1 / picture 1

- Montieren Sie die grüne Gummidichtung um den Aluminium Gitterrahmen (Bild 2) und legen beides in die SLS Aussparung.

Place the green rubber seal around the aluminum frame (picture 2) and insert into the SAS space in the head cover



Bild 2 / picture 2

4. Montieren Sie den Deckel unter Verwendung der OEM Schrauben 11147678478 M6 x 20mm, Anzugsdrehmoment 8Nm.

Mount the SAS cover by using OEM bolts 11147678478 M6 x 20mm, tighten with 8Nm.

